
N° 16 – Semaine du 19.04 au 25.04.2021

Israël supprime l'obligation de port du masque à l'extérieur

Grâce à l'efficacité de la campagne de vaccination qui a concerné jusqu'ici près de 5 millions de citoyens, le nombre de contaminations est tombé à une centaine par jour, si bien que le gouvernement vient enfin de supprimer l'obligation de port du masque à l'extérieur. Toutefois, le masque reste obligatoire à l'intérieur des magasins ou des bâtiments et le ministère de la Santé préconise de continuer à le porter en cas de rassemblements importants.

Cette semaine également, tous les enfants israéliens retrouvent enfin le chemin de l'école. L'obligation d'enseigner dans de petites capsules est également supprimée, toutefois les élèves devront garder le masque dans les classes et ne seront autorisés à le retirer que pour manger et pendant les cours d'éducation physique. Etant donné cependant que près de 20 pour cent des enseignants ne sont pas vaccinés et que la vaccination n'a pas encore été autorisée pour les enfants de moins de 16 ans, le ministère de la Santé reconnaît « prendre un risque ». On pense que la vaccination des 12 à 15 ans débutera le mois prochain.

Vos dons permettent la publication hebdomadaire d'ENTRE LES LIGNES. Nous espérons vous compter bientôt parmi nos bienfaiteurs et nous permettons de vous indiquer nos coordonnées bancaires :

IBAN: CH82 0873 1544 3516 4200 1- titulaire du compte – AMUTA, CH-8702 Zollikon Banque:
Bank Linth LLB AG, Zürcherstrasse 3, CH-8730 Uznach - **SWIFT/BIC: LINSCH23XXX**



Après un an de pandémie, la vie à Tel-Aviv retrouve son cours normal. L'obligation de port du masque à l'extérieur a été abolie (photo : KHC)

Autres informations :

Retour progressif à la normale après la pandémie (en anglais), Haaretz

<https://www.haaretz.com/israel-news/with-israel-s-covid-numbers-falling-masks-are-no-longer-mandatory-outdoors-1.9720773>

Vos dons permettent la publication hebdomadaire d'ENTRE LES LIGNES. Nous espérons vous compter bientôt parmi nos bienfaiteurs et nous permettons de vous indiquer nos coordonnées bancaires :
IBAN: CH82 0873 1544 3516 4200 1- titulaire du compte – AMUTA, CH-8702 Zollikon Banque:
Bank Linth LLB AG, Zürcherstrasse 3, CH-8730 Uznach - **SWIFT/BIC: LINSCH23XXX**

De moins en moins d'oiseaux migrateurs à Eilat

« Chaque année, il y a moins d'oiseaux. Les oiseaux migrateurs sont en voie de disparition et leur diminution drastique est particulièrement perceptible en automne ». C'est par ces mots que l'ornithologue Noam Weiss du Centre international d'ornithologie et de recherche d'Eilat décrit la situation. Noam Weiss et son équipe ont bagué au cours des huit dernières années quelque 75 000 oiseaux et collecté des données telles que poids, état de santé, etc. La baisse du nombre de volatiles concerne plus spécialement les oiseaux migrateurs qui partent du nord de l'Europe pour l'Afrique comme le pouillot-fitis et la pie-grièche écorcheur dont le nombre a diminué de moitié.

Les raisons en sont multiples. Le réchauffement global a rendu certaines régions du nord de l'Europe plus habitables pour les oiseaux et certaines espèces ne migrent plus aussi loin. L'écologiste de l'autorité israélienne des Parcs, Ohad Hatzofe, estime quant à lui que les aménagements autour de la ville d'Eilat expliquent également la diminution du nombre d'oiseaux migrateurs. Il existait autour de la ville de vastes marais salants propices, au printemps, à la croissance de nombreuses variétés de fleurs et, en automne, à celle de nombreux fruits, mais suite au développement de la ville ces marais ont pratiquement disparu. Par ailleurs, la construction du grand aéroport Ramon a également eu des conséquences sur l'écosystème, sans parler du développement des monocultures et de l'utilisation de pesticides. Le parc ornithologique d'Eilat, qui s'étend sur 64 hectares, doit permettre aux oiseaux migrateurs de continuer à se sentir bien en Israël en leur offrant une oasis remplie de fleurs, de fruits, d'insectes, parsemée d'étangs et proposant une végétation adaptée à un très grand nombre d'espèces. Outre leurs recherches sur les oiseaux eux-mêmes, les collaborateurs du parc ornithologique s'emploient à faire comprendre au public l'importance de l'avifaune pour l'écosystème.

L'autorité des parcs a d'ailleurs pu recenser en Israël 550 différentes espèces d'oiseaux, un chiffre normalement réservé à des régions avec une avifaune très importante comme les Tropiques.

Vos dons permettent la publication hebdomadaire d'ENTRE LES LIGNES. Nous espérons vous compter bientôt parmi nos bienfaiteurs et nous permettons de vous indiquer nos coordonnées bancaires :
IBAN: CH82 0873 1544 3516 4200 1- titulaire du compte – AMUTA, CH-8702 Zollikon Banque:
Bank Linth LLB AG, Zürcherstrasse 3, CH-8730 Uznach - **SWIFT/BIC: LINSCH23XXX**



Un couple de guépiers d'Europe dans le parc ornithologique d'Eilat (photo : Avi Meir/Eilat Birding Center)

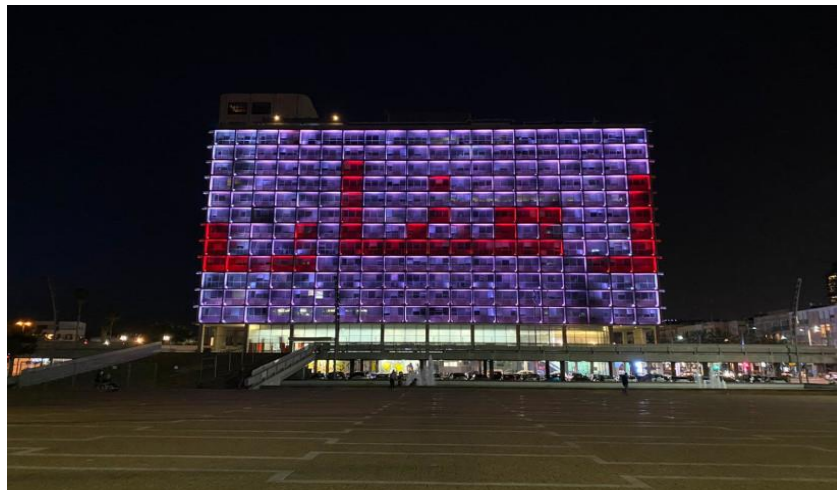
Autres informations :

Diminution du nombre d'oiseaux migrateurs (en anglais), Times of Israel

<https://www.timesofisrael.com/a-key-stop-on-the-great-bird-flyway-eilat-sees-steep-dive-in-migrating-flocks/>

Fête du Ramadan en Israël

A Tel-Aviv-Jaffa, on peut lire sur le bâtiment de la mairie le message traditionnel *Ramadan Kareem* pour le début de la fête du Ramadan. Aux informations, le quartier de Jaffa qui est le plus ancien quartier de Tel-Aviv et qui compte une importante population arabe a été nommément cité.



Message de la municipalité de Tel-Aviv pour la fête du Ramadan (photo : municipalité de tel-Aviv)

Vos dons permettent la publication hebdomadaire d'ENTRE LES LIGNES. Nous espérons vous compter bientôt parmi nos bienfaiteurs et nous permettons de vous indiquer nos coordonnées bancaires :

IBAN: CH82 0873 1544 3516 4200 1- titulaire du compte – AMUTA, CH-8702 Zollikon Banque:
Bank Linth LLB AG, Zürcherstrasse 3, CH-8730 Uznach - **SWIFT/BIC: LINSCH23XXX**

Des dizaines de milliers de Musulmans se sont rendus à Jérusalem pour les premières prières du Ramadan, soit le plus grand rassemblement depuis le début de la pandémie. Le Cheik Azzam al-Khatib, chef du Waqf, une fondation contrôlée et financée par la Jordanie qui est chargée, entre autres, de la surveillance des lieux islamiques saints sur le Mont du Temple, a déclaré à l'AFP qu'environ 70 000 pèlerins étaient venus de Jérusalem, de Judée-Samarie et de villages arabes en Israël pour ces prières. D'après les informations fournies par les autorités israéliennes, 10 000 Palestiniens vaccinés avaient reçu un visa d'entrée.

A Jérusalem Est notamment, les festivités ont malheureusement été assombries par des heurts avec la police israélienne.



Le Mont du Temple à Jérusalem est le lieu où se rendent de nombreux pèlerins pendant le Ramadan
(photo : KHC)

Autres informations :

Fête du Ramadan en Israël (en anglais), JPost & Times of Israel

<https://www.jpost.com/israel-news/ramadan-kareem-tel-aviv-municipality-lights-up-for-muslim-holy-month-665460> und

<https://www.timesofisrael.com/70000-muslim-worshippers-flock-to-jerusalem-for-1st-friday-prayers-of-ramadan/>

Vos dons permettent la publication hebdomadaire d'ENTRE LES LIGNES. Nous espérons vous compter bientôt parmi nos bienfaiteurs et nous permettons de vous indiquer nos coordonnées bancaires :

IBAN: CH82 0873 1544 3516 4200 1- titulaire du compte – AMUTA, CH-8702 Zollikon Banque:
Bank Linth LLB AG, Zürcherstrasse 3, CH-8730 Uznach - **SWIFT/BIC: LINSCH23XXX**

Vos interlocuteurs :

Rédaction : Katharina Höftmann. Elle a travaillé pour le bureau de la dpa à Tel-Aviv et pour WELT ONLINE. Actuellement, elle travaille comme journaliste indépendante et comme auteure. E-mail : hoeftmann.k@gmail.com

Traduction française : Jeannette Milgram, Netanya

Responsable projet pour le comité directeur du GIS : Jacques Korolnyk; e-mail : jacques.korolnyk@israel-schweiz.org.il

Contact pour les lecteurs francophones : Yves Darmon; e-mail : Yves.darmon@israel-suisse.org.il

Pourquoi cette newsletter ?

Le service d'information du Groupe ISRAEL-SUISSE (GIS) vous renseigne sur des sujets passionnants généralement ignorés par la presse internationale. Par ailleurs, ce service vous propose un rapport mensuel complet sur des thèmes variés dans les secteurs suivants : arts et culture, sciences et recherche, santé et médecine, économie et finance, énergie et environnement, société et divers. De plus, le GIS aide les journalistes dans leurs recherches et leur fournit des compléments d'information sur les sujets qu'ils souhaitent aborder.

Bank: Bank Linth LLB AG, Zürcherstrasse 3, CH-8730 Uznach – SWIFT/BIC: LINSCH23XXX

Vos dons permettent la publication hebdomadaire d'ENTRE LES LIGNES. Nous espérons vous compter bientôt parmi nos bienfaiteurs et nous permettons de vous indiquer nos coordonnées bancaires :

IBAN: CH82 0873 1544 3516 4200 1- titulaire du compte – AMUTA, CH-8702 Zollikon Banque:
Bank Linth LLB AG, Zürcherstrasse 3, CH-8730 Uznach - **SWIFT/BIC: LINSCH23XXX**

