

## Les experts redoutent l'impact négatif du coronavirus sur l'économie

D'après les estimations du ministère des Finances, le coronavirus pourrait nuire à hauteur d'un pour cent aux performances économiques d'Israël, entraînant une perte entre 1 et 4 milliards de dollars, et les conséquences seraient encore plus désastreuses en cas d'émergence du virus dans le pays.

Jusqu'à présent, il n'y a pas de foyer d'infection en Israël même. Les Israéliens contaminés se trouvaient sur le Diamond Princess, le bateau de croisière actuellement mis en quarantaine au large du Japon. Israël a établi un règlement draconien concernant les entrées dans le pays et déjà confiné plusieurs centaines de personnes. Les vols en provenance d'un certain nombre de pays asiatiques sont interdits d'entrée et, suite aux cas de contamination en Italie et en Australie, le gouvernement israélien envisage une interdiction d'entrée sur le territoire ainsi qu'une obligation de confinement pour les rapatriés. Israël est le seul pays au monde ayant interdit l'entrée du pays aux citoyens originaires de Chine, du Japon, de Macao et de Singapour. La participation de coureurs étrangers a également été interdite pour le marathon de Tel-Aviv qui aura lieu cette semaine.

Tout en adoptant des mesures de sécurité drastiques, Israël a renvoyé un groupe de voyageurs originaires de Corée du sud au sein duquel on avait diagnostiqué plusieurs cas de contamination par le coronavirus. Il avait tout d'abord été envisagé de confiner les vacanciers sur une base de l'armée désaffectée, mais suite aux protestations des riverains le gouvernement a finalement décidé de les rapatrier.

## Symptoms of COVID-19 (coronavirus disease 2019)

### Systemic:

- Fever
- Fatigue

### Kidneys:

- Decreased function

### Intestines:

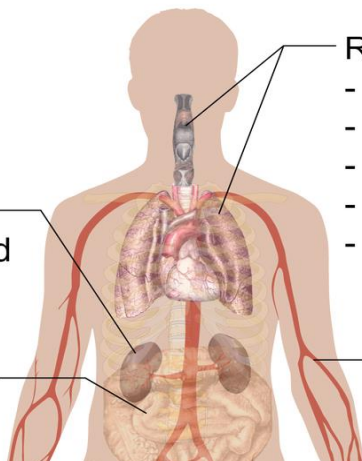
- Diarrhea

### Respiratory:

- Sneezing
- Runny nose
- Sore throat
- Dry cough
- Shortness of breath

### Circulatory system:

- Decreased white blood cells



Symptômes du coronavirus (photo : Mikael Häggström, M.D., Wikimedia Commons).

### Autres informations :

Le coronavirus et ses conséquences pour Israël (en anglais), Times of Israel

<https://www.timesofisrael.com/virus-could-cost-israeli-economy-nis-14-billion-officials-warn/>

Israël décrète une interdiction d'entrée sur le territoire à cause du coronavirus (en anglais), Times of Israel

<https://www.timesofisrael.com/israel-issues-travel-warning-for-italy-weighting-quarantine-for-returnees/>

---

## Utilisation dans 100 pays d'une application israélienne

L'application israélienne *Moovit*, qui permet de planifier ses déplacements dans les transports publics, continue à faire des adeptes : elle est dorénavant utilisée dans quelque 100 pays.

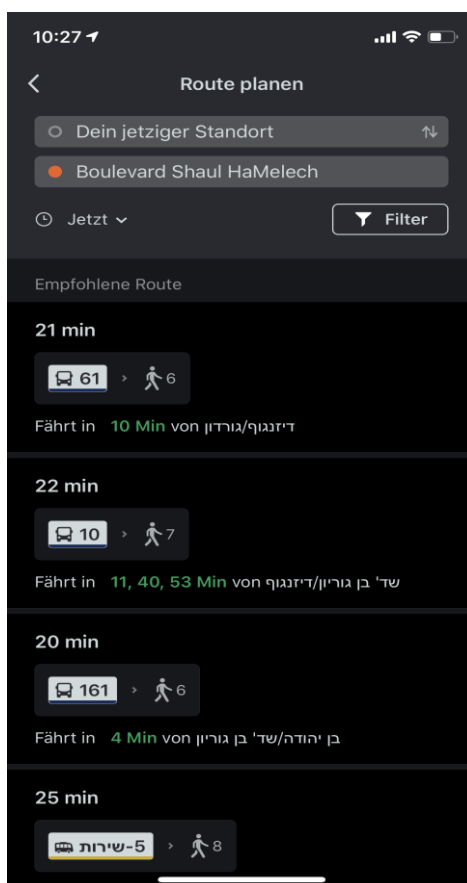
L'application, qui a été commercialisée en 2011, planifie les trajets dans les zones urbaines en recensant tous les moyens de transport disponibles. D'après ses créateurs, *Moovit* est utilisée par 720 millions de personnes dans plus de 3 100 villes sur les six continents. Pour le calcul des trajets, l'application utilise jusqu'à 6 milliards de points de données anonymes, constituant ainsi la plus grande base de données de transport au monde.

---

Vos dons permettent la publication hebdomadaire d'ENTRE LES LIGNES. Nous espérons vous compter bientôt parmi nos bienfaiteurs et nous permettons de vous indiquer nos coordonnées bancaires :

**IBAN: CH82 0873 1544 3516 4200 1**- titulaire du compte – AMUTA, CH-8702 Zollikon Banque:  
Bank Linth LLB AG, Zürcherstrasse 3, CH-8730 Uznach - **SWIFT/BIC: LINSCH23XXX**

En plus de la fonction principale de l'application, l'entreprise offre aux municipalités, aux services de micro-transit et à des sociétés comme Uber et Microsoft des analyses qui permettent d'optimiser les déplacements pour les riverains et les salariés. « La mobilité urbaine est vitale pour le travail, la santé et la formation, c'est pourquoi nous sommes fiers d'avoir, en quelques années seulement, rendu notre service accessible à des millions d'utilisateurs dans 100 pays différents. Nous les aidons efficacement à se rendre facilement d'un point A à un point B » a expliqué Nir Erez, le fondateur et PDG de *Moovit*.



Grâce à l'application *Moovit* les utilisateurs peuvent calculer à la minute près leurs trajets dans les transports publics (photo : capture d'écran)

### Autres informations :

Le développement de *Moovit* se poursuit (en anglais), JPost

<https://www.jpost.com/Israel-News/Israeli-mobility-app-Moovit-expands-to-100-countries-worldwide-618385>

---

Vos dons permettent la publication hebdomadaire d'ENTRE LES LIGNES. Nous espérons vous compter bientôt parmi nos bienfaiteurs et nous permettons de vous indiquer nos coordonnées bancaires :  
**IBAN: CH82 0873 1544 3516 4200 1-** titulaire du compte – AMUTA, CH-8702 Zollikon Banque:  
Bank Linth LLB AG, Zürcherstrasse 3, CH-8730 Uznach - **SWIFT/BIC: LINSCH23XXX**

# Une équipe israélienne participera pour la première fois au tour des Emirats

Même si les Emirats arabes unis ne reconnaissent pas l'Etat d'Israël, l'équipe israélienne participera pour la première fois à l'UEA Tour. « Pour nous, la participation d'une équipe israélienne dans un pays arabe – avec notre nom *Nation des Start up* et le mot *Israël* sur la poitrine et sur le dos de notre maillot représente quelque chose d'extrêmement important » a déclaré le célèbre philanthrope et fan de cyclisme Sylvan Adams au Jerusalem Post.

Mise en place par Sylvan Adams et l'homme d'affaires israélien Ron Baron, l'équipe comprend des champions internationaux comme Andre Greipel (Allemagne), Rudy Barbier (France) et Dan Martin (Irlande) et remporte actuellement de nombreux succès. Rudy Barbier par exemple vient de remporter la première victoire d'étape pour son équipe en Argentine. Reste à souhaiter que le même succès sera au rendez-vous de l'UAE Tour.



L'équipe cycliste d'Israël espère bien une victoire d'étape dans le tour des Emirats (photo : Pixabay)

## Autres informations :

Equipe israélienne à l'UAE Tour (en anglais), JPost

<https://www.jpost.com//Israel-News/Israeli-cycling-team-set-to-complete-in-the-2020-UAE-Tour-618408>

---

Vos dons permettent la publication hebdomadaire d'ENTRE LES LIGNES. Nous espérons vous compter bientôt parmi nos bienfaiteurs et nous permettons de vous indiquer nos coordonnées bancaires :

**IBAN: CH82 0873 1544 3516 4200 1**- titulaire du compte – AMUTA, CH-8702 Zollikon Banque:  
Bank Linth LLB AG, Zürcherstrasse 3, CH-8730 Uznach - **SWIFT/BIC: LINSCH23XXX**

## Vos interlocuteurs :

Rédaction : Katharina Höftmann. Elle a travaillé pour le bureau de la dpa à Tel-Aviv et pour WELT ONLINE. Actuellement, elle travaille comme journaliste indépendante et comme auteure. E-mail : [hoeftmann.k@gmail.com](mailto:hoeftmann.k@gmail.com)

Traduction française : Jeannette Milgram, Netanya

Responsable projet pour le comité directeur du GIS : Jacques Korolnyk; e-mail : [jacques.korolnyk@israel-schweiz.org.il](mailto:jacques.korolnyk@israel-schweiz.org.il)

Contact pour les lecteurs francophones : Yves Darmon; e-mail : [Yves.darmon@israel-suisse.org.il](mailto:Yves.darmon@israel-suisse.org.il)

## Pourquoi cette newsletter ?

Le service d'information du Groupe ISRAEL-SUISSE (GIS) vous renseigne sur des sujets passionnants généralement ignorés par la presse internationale. Par ailleurs, ce service vous propose un rapport mensuel complet sur des thèmes variés dans les secteurs suivants : arts et culture, sciences et recherche, santé et médecine, économie et finance, énergie et environnement, société et divers. De plus, le GIS aide les journalistes dans leurs recherches et leur fournit des compléments d'information sur les sujets qu'ils souhaitent aborder.

---

Vos dons permettent la publication hebdomadaire d'ENTRE LES LIGNES. Nous espérons vous compter bientôt parmi nos bienfaiteurs et nous permettons de vous indiquer nos coordonnées bancaires :  
**IBAN: CH82 0873 1544 3516 4200 1**- titulaire du compte – AMUTA, CH-8702 Zollikon Banque:  
Bank Linth LLB AG, Zürcherstrasse 3, CH-8730 Uznach - **SWIFT/BIC: LINSCH23XXX**