

Le programme d'innovation urbaine de Bloomberg revient en Israël

Trois villes israéliennes, à savoir : Ashdod, Bat Yam et Saint-Jean-d'Acre ainsi que la région du Néguev occidental ont été choisies pour participer à une initiative visant à stimuler l'innovation urbaine et la qualité de vie des résidents en adoptant les outils proposés par Bloomberg Philanthropies, l'organisation caritative de l'ancien maire de New York, Michael Bloomberg. La population dans ces trois villes et dans cette région est très hétérogène. Saint-Jean-d'Acre, par exemple, compte un grand nombre de résidents arabes, et dans la région du Néguev occidental se trouvent, entre autres, la ville bédouine de Rahat ainsi que la ville de Sderot hélas régulièrement visée par des roquettes.

Le programme apportera pendant cinq ans son soutien aux municipalités concernées et aidera au renouvellement des équipements, entre autres avec la création de centres entrepreneuriaux, d'espaces de travail partagés ainsi qu'avec des mesures sociales telles que repas à des prix abordables dans les cantines scolaires. Les envoyés de Bloomberg Philanthropies travailleront avec des équipes locales et se concentreront sur cinq secteurs clés : art, formation, environnement, innovation publique et système de santé.

Bloomberg Philanthropies a déjà appliqué son programme dans 510 villes réparties dans 129 pays, dont Jérusalem et Beer-Sheva en Israël.



Saint-Jean-d'Acre fait partie des villes qui bénéficieront du programme d'innovation urbaine de Michael Bloomberg (photo : KHC).

Autres informations :

Programme de Bloomberg Philanthropies pour des villes israéliennes (en anglais),
Times of Israel

<https://www.timesofisrael.com/ashdod-akko-bat-yam-chosen-to-be-part-of-bloombergs-city-innovation-program/>

Il faut davantage de programmes d'études sur l'IA dans les universités

Bien qu'Israël soit en pointe concernant les développements dans le domaine de l'intelligence artificielle, le pays ne propose pas suffisamment de programmes d'études sur ce sujet. On trouve bien des dizaines de cours et de bureaux d'études dédiés à l'informatique, mais la demande dépasse largement l'offre. « La demande est tout simplement énorme côté gouvernement, industrie et étudiants, mais nous ne pouvons y répondre du jour au lendemain. Il nous faut une nouvelle chaire avec dix fois plus de personnel. Nous sommes face à un immense défi pour l'informatique » a déclaré Katrina Ligett, qui dirige la chaire sur l'Internet et la Société à l'Université hébraïque de Jérusalem.

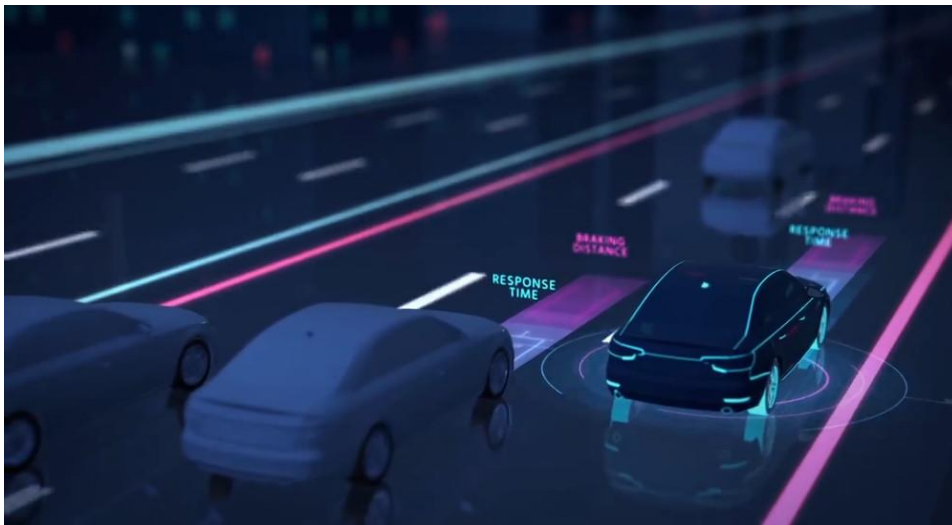
Selon les rapports de l'organisation *Start-up Nation Central*, on recensait fin 2018 quelque 1 150 start up israéliennes travaillant sur des sujets touchant à l'IA. Les sociétés spécialisées dans l'IA représentent environ 17 pour cent de toutes les sociétés high tech et elles ont été financées en 2018 à hauteur de 2,25 milliards de dollars, soit 37 pour cent du financement total dans le secteur high tech. Des développements fascinants ont été réalisés notamment dans les domaines de la

Vos dons permettent la publication hebdomadaire d'ENTRE LES LIGNES. Nous espérons vous compter bientôt parmi nos bienfaiteurs et nous permettons de vous indiquer nos coordonnées bancaires :

IBAN: CH82 0873 1544 3516 4200 1- titulaire du compte – AMUTA, CH-8702 Zollikon Banque:
Bank Linth LLB AG, Zürcherstrasse 3, CH-8730 Uznach - **SWIFT/BIC: LINSCH23XXX**

santé, de la cybersécurité et de la production. Parmi ces développements Mobileye, un système de vision pour l'assistance à la conduite, est certainement le plus connu. Il a été racheté par Intel en 2017 pour 15,3 milliards de dollars, ce qui en fait l'acquisition la plus chère dans l'histoire israélienne de la haute technologie.

Le professeur Amnon Shashua, PDG de Mobileye, qui estime que de nombreux programmes universitaires sont trop longs et ne sont plus en phase avec la réalité, a déclaré : « L'offre de cours en ligne permet aux gens de plancher sur l'intelligence artificielle et d'éviter les cours d'introduction qui étaient obligatoires auparavant quand on souhaitait travailler sur des questions plus complexes. Cependant, les universités ont encore du mal à accepter ce mode de fonctionnement ».



Le système d'assistance à la conduite Mobileye est l'une des innovations israéliennes ayant eu le plus de succès dans le domaine de l'IA (photo : Mobileye).

Autres informations :

Manque de programmes universitaires pour l'IA (en anglais)*, Ynet
<https://www.ynetnews.com/articles/0,7340,L-5625779,00.html>

Le sud de Tel-Aviv : une zone laissée à l'abandon

Le sud de Tel-Aviv et notamment le quartier autour de la gare centrale des bus est connu depuis longtemps pour sa population déshéritée, ses sans-abri, ses prostitués, ses dealers et ses drogués. Ces deux dernières années, la situation a encore empiré, notamment aux alentours du parc Levinsky, dans le quartier Neve Shaanan. En effet, des dizaines de junkies qui rôdent sur les aires de jeux et près

Vos dons permettent la publication hebdomadaire d'ENTRE LES LIGNES. Nous espérons vous compter bientôt parmi nos bienfaiteurs et nous permettons de vous indiquer nos coordonnées bancaires :

IBAN: CH82 0873 1544 3516 4200 1- titulaire du compte – AMUTA, CH-8702 Zollikon Banque:
Bank Linth LLB AG, Zürcherstrasse 3, CH-8730 Uznach - **SWIFT/BIC: LINSCH23XXX**

des écoles et des jardins d'enfants se sont accaparé cette zone. « Nous avons affaire à des junkies d'un nouveau genre » explique David Agaev, travailleur social chargé de la réhabilitation des sans-abri et des drogués. « La plupart d'entre eux prennent l'une des nouvelles drogues synthétiques bon marché qui ont inondé le pays ces dernières années ».

A en croire la municipalité, les années de délaissement de ces quartiers sont maintenant terminées. Un plan de développement très complet a été accepté récemment. Il prévoit non seulement la construction de logements mais également l'implantation de commerces et d'équipements publics. C'est la première fois depuis plus de dix ans qu'un projet de développement voit le jour pour Neve Shaanan. Ce quartier très hétérogène avec un fort taux de criminalité est également très pauvre et extrêmement délabré. 70 pour cent de ses habitants sont des réfugiés et des demandeurs d'asile. Ces dernières années, un nombre croissant de start up à vocation sociale ont découvert la gare centrale d'autobus au centre de ce quartier et ont développé des concepts nouveaux pour améliorer l'attractivité de la gare pour les résidents, par exemple l'installation d'un jardin sur le toit de la gare et la mise en place d'équipements artistiques.



Rue sous la gare centrale d'autobus à Tel-Aviv (photo : Roi Boshi Wikimedia Commons)

Autres informations :

Toujours plus de junkies dans le sud de Tel-Aviv (en anglais), Ynet

<https://www.ynetnews.com/article/BygyTX11aB>

Réaménagement du sud de Tel-Aviv, Israel Between The Lines

<https://israelbetweenthelines.com/2019/12/05/central-bus-station-key-to-urban-renewal/>

Vos dons permettent la publication hebdomadaire d'ENTRE LES LIGNES. Nous espérons vous compter bientôt parmi nos bienfaiteurs et nous permettons de vous indiquer nos coordonnées bancaires :

IBAN: CH82 0873 1544 3516 4200 1- titulaire du compte – AMUTA, CH-8702 Zollikon Banque:
Bank Linth LLB AG, Zürcherstrasse 3, CH-8730 Uznach - **SWIFT/BIC: LINSCH23XXX**

Vos interlocuteurs :

Rédaction : Katharina Höftmann. Elle a travaillé pour le bureau de la dpa à Tel-Aviv et pour WELT ONLINE. Actuellement, elle travaille comme journaliste indépendante et comme auteure. E-mail : hoeftmann.k@gmail.com

Traduction française : Jeannette Milgram, Netanya

Responsable projet pour le comité directeur du GIS : Jacques Korolnyk; e-mail : jacques.korolnyk@israel-schweiz.org.il

Contact pour les lecteurs francophones : Yves Darmon; e-mail : Yves.darmon@israel-suisse.org.il

Pourquoi cette newsletter ?

Le service d'information du Groupe ISRAEL-SUISSE (GIS) vous renseigne sur des sujets passionnants généralement ignorés par la presse internationale. Par ailleurs, ce service vous propose un rapport mensuel complet sur des thèmes variés dans les secteurs suivants : arts et culture, sciences et recherche, santé et médecine, économie et finance, énergie et environnement, société et divers. De plus, le GIS aide les journalistes dans leurs recherches et leur fournit des compléments d'information sur les sujets qu'ils souhaitent aborder.

Vos dons permettent la publication hebdomadaire d'ENTRE LES LIGNES. Nous espérons vous compter bientôt parmi nos bienfaiteurs et nous permettons de vous indiquer nos coordonnées bancaires :

IBAN: CH82 0873 1544 3516 4200 1- titulaire du compte – AMUTA, CH-8702 Zollikon Banque:
Bank Linth LLB AG, Zürcherstrasse 3, CH-8730 Uznach - **SWIFT/BIC: LINSCH23XXX**