

---

N° 11 – Semaine du 12.03 au 18.03.2018

---

## Israël reçoit de plus en plus de touristes et cela pose un certain nombre de problèmes

3,6 millions de touristes se sont rendus en Israël l'an passé, soit 25 pour cent de plus qu'en 2016. Toutefois, cet afflux de visiteurs pose un certain nombre de problèmes, notamment dans la vieille ville de Jérusalem et sur les bords du lac de Tibériade.

Les représentants de l'industrie du tourisme ont expliqué au journal *Haaretz* que les difficultés sont principalement dues au fait que l'Etat juif n'est pas préparé à une telle vague de vacanciers. Des files interminables se forment devant les sites touristiques à cause des horaires d'ouverture totalement irréalistes et du manque d'installations sanitaires, sans parler des problèmes de parking pour les cars de tourisme.

En outre, et c'est là un point crucial, Israël ne dispose pas d'un nombre suffisant de chambres d'hôtels. « Certes, le pays ne manque pas d'hôtels de grand luxe » a expliqué Mushi Vered, l'un des gérants des agences de voyage pour les pèlerinages chrétiens, « mais en revanche il n'y a pas assez de chambres à des prix plus modestes. Depuis près de 18 ans, le pays n'a plus construit le moindre quatre étoiles et vu que Bethlehem propose des milliers de chambres d'hôtels de plus en plus de vacanciers logent là-bas ».



Car de tourisme devant les murs de la vieille ville de Jérusalem (photo : Wikimedia/תמרה).

### Autres informations :

L'afflux de touristes pose des problèmes (en anglais), Haaretz, 06.03.18

<https://www.haaretz.com/israel-news/.premium-israel-is-welcoming-record-numbers-of-tourists-and-it-s-a-nightmare-1.5869097>

---

## Les femmes arabes sont de plus en plus nombreuses à étudier

Une récente étude du 'Taub Center' montre qu'en Israël il y a plus de femmes arabes que d'hommes passant leur baccalauréat et également plus de femmes arabes poursuivant leurs études. Cependant, la plupart choisissent les filières pédagogiques qui sont déjà totalement saturées. Le nombre d'étudiantes arabes dans les filières plus lucratives comme l'informatique ou l'ingénierie reste minoritaire.

« Des choix professionnels plus équilibrés chez les femmes arabes entraîneraient très certainement une meilleure intégration au marché du travail et représenteraient des potentialités de croissance pour l'économie israélienne » a commenté le 'Taub Center' dans son étude. A noter que les Bédouines et les Druzes sont de plus en plus nombreuses à poursuivre leurs études alors que jusqu'ici les Arabes chrétiennes venaient en tête de liste.

---

Vos dons permettent la publication hebdomadaire d'ENTRE LES LIGNES. Nous espérons vous compter bientôt parmi nos bienfaiteurs et nous permettons de vous indiquer nos coordonnées bancaires : **IBAN: CH82 0873 1544 3516 4200 1** – titulaire du compte – AMUTA, CH-8702 Zollikon Banque: Bank Linth LLB AG, Zürcherstrasse 3, CH-8730 Uznach – **SWIFT/BIC: LINSCH23XXX**



Il est regrettable que l'amélioration de la formation n'aille pas de pair avec l'entrée sur le marché du travail. Seuls 34 pour cent des Arabes israéliennes entre 25 et 64 ans travaillent. D'ici 2020, le gouvernement veut porter ce chiffre à 41 pour cent. Toutefois, étant donné que les statistiques montrent que les femmes arabes ayant étudié sont maintenant plus nombreuses à exercer ensuite un métier, on peut espérer que le marché du travail ressentira à l'avenir les effets de cette formation plus poussée.



Femmes arabes à Jérusalem (photo : KHC)

#### **Autres informations :**

Les femmes arabes sont plus nombreuses à étudier (en anglais), Times of Israel, 04.03.18

<https://www.timesofisrael.com/arab-israeli-women-make-inroads-in-education-job-market-study-says/>

---

## **70 vidéos pour les 70 ans d'Israël**

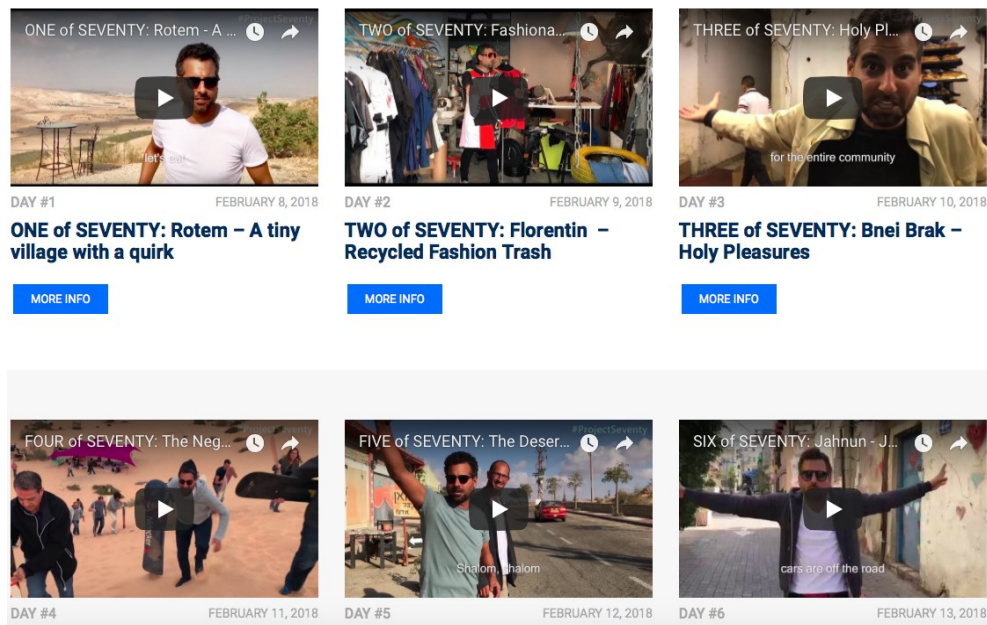
« Les gens voient les embouteillages sur Hayarkon. Moi, je vois un miracle. 70 ans ! C'est tout bonnement incroyable. Qui aurait cru cela il y a 70 ans ? A l'époque nous n'avions même pas un Etat ! » Le blogueur et youtubeur Joseph Waks a trouvé une manière originale de fêter le 70ème anniversaire de l'Etat juif. Avec une vidéo quotidienne montrant Israël hors des sentiers battus, loin des sites touristiques courus et des rapports journalistiques habituels, *Project Seventy* veut présenter et surtout célébrer un autre Israël.

---

Vos dons permettent la publication hebdomadaire d'ENTRE LES LIGNES. Nous espérons vous compter bientôt parmi nos bienfaiteurs et nous permettons de vous indiquer nos coordonnées bancaires : **IBAN: CH82 0873 1544 3516 4200 1** – titulaire du compte – AMUTA, CH-8702 Zollikon Banque: Bank Linth LLB AG, Zürcherstrasse 3, CH-8730 Uznach – **SWIFT/BIC: LINSCH23XXX**



Eu égard à sa manière rafraîchissante et spontanée d'aborder les personnes qu'il montre dans ses vidéos et au fait que ses films présentent vraiment toutes les facettes du pays, que les protagonistes filmés soient juifs, musulmans, druzes ou chrétiens, ses oeuvres sont non seulement extrêmement intéressantes et divertissantes mais dressent également un superbe portrait d'un pays exceptionnel.



Chaque jour une nouvelle vidéo, jusqu'au 70ème anniversaire de l'Etat d'Israël (photo : capture d'écran site Internet *Project Seventy*)

### Autres informations :

Site Internet Project Seventy

<http://projectseventy.org/>

### Vos interlocuteurs :

**Rédaction :** Katharina Höftmann. Elle a travaillé pour le bureau de la dpa à Tel-Aviv et pour WELT ONLINE. Actuellement, elle travaille comme journaliste indépendante et comme auteure. E-mail : [k.hoefmann@gmx.de](mailto:k.hoefmann@gmx.de)

**Traduction française :** Jeannette Milgram, Netanya

**Responsable projet pour le comité directeur du GIS :** Jacques Korolnyk; e-mail : [jacques.korolnyk@israel-schweiz.org.il](mailto:jacques.korolnyk@israel-schweiz.org.il)

Contact pour les lecteurs francophones : Yves Darmon; e-mail : [Yves.darmon@israel-suisse.org.il](mailto:Yves.darmon@israel-suisse.org.il)

Vos dons permettent la publication hebdomadaire d'ENTRE LES LIGNES. Nous espérons vous compter bientôt parmi nos bienfaiteurs et nous permettons de vous indiquer nos coordonnées bancaires : **IBAN: CH82 0873 1544 3516 4200 1** – titulaire du compte – AMUTA, CH-8702 Zollikon Banque: Bank Linth LLB AG, Zürcherstrasse 3, CH-8730 Uznach – **SWIFT/BIC: LINSCH23XXX**



## Pourquoi cette newsletter ?

Le service d'information du Groupe ISRAEL-SUISSE (GIS) vous renseigne sur des sujets passionnants généralement ignorés par la presse internationale. Par ailleurs, ce service vous propose un rapport mensuel complet sur des thèmes variés dans les secteurs suivants : arts et culture, sciences et recherche, santé et médecine, économie et finance, énergie et environnement, société et divers. De plus, le GIS aide les journalistes dans leurs recherches et leur fournit des compléments d'information sur les sujets qu'ils souhaitent aborder.

---

Vos dons permettent la publication hebdomadaire d'ENTRE LES LIGNES. Nous espérons vous compter bientôt parmi nos bienfaiteurs et nous permettons de vous indiquer nos coordonnées bancaires : **IBAN: CH82 0873 1544 3516 4200 1** – titulaire du compte – AMUTA, CH-8702 Zollikon Banque: Bank Linth LLB AG, Zürcherstrasse 3, CH-8730 Uznach – **SWIFT/BIC: LINSCH23XXX**

